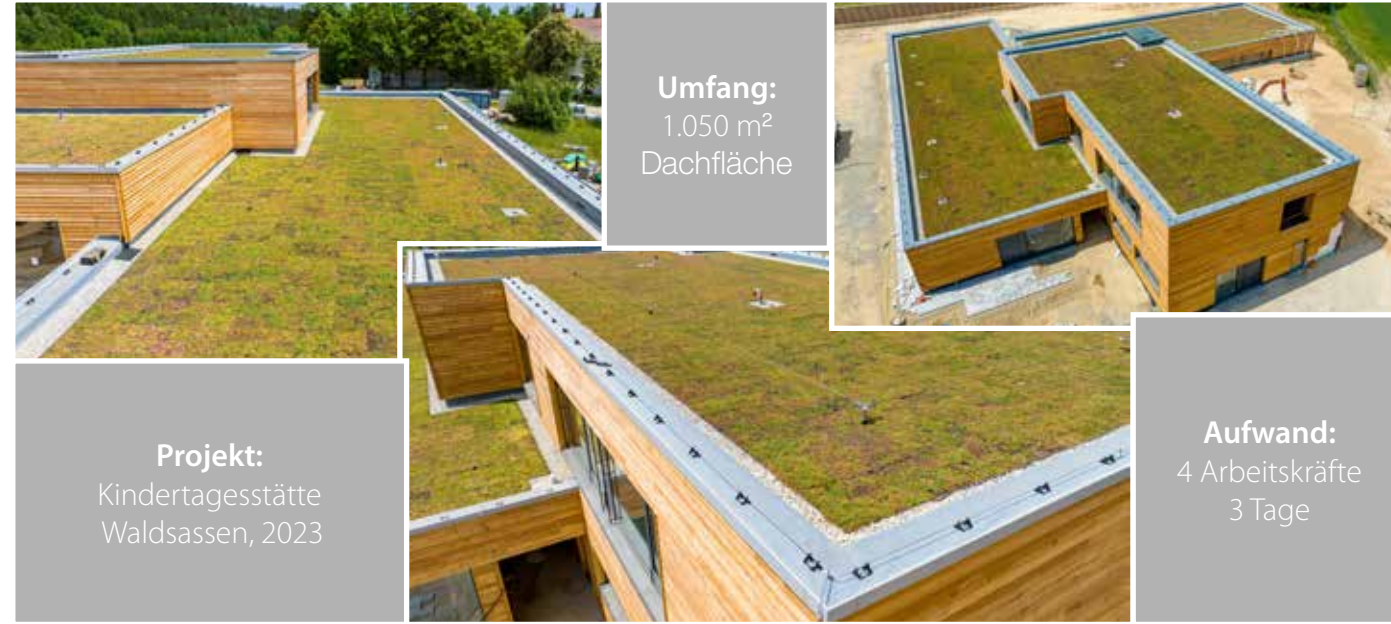


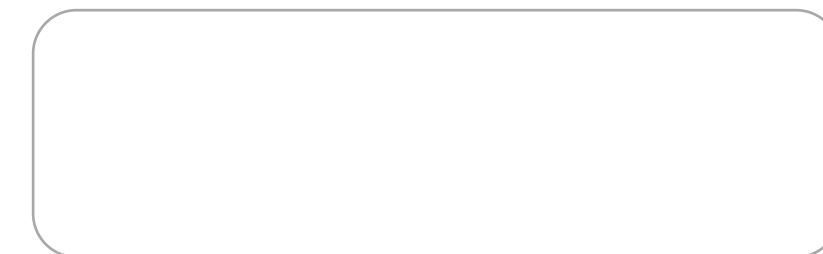
Referenzen



Wir entwickeln sinnvolle und effiziente Lösungen für eine grünere Welt.



Fragen? Wir helfen Ihnen gern:



PURUS PLASTICS
PURUS PLASTICS GmbH
Am Blätterrangen 4 | 95659 Arzberg
Tel. +49 9233 7755-0 | Fax +49 9233 7755-50
info@purus-plastics.de | www.ecogreenpack.de

Änderungen und Irrtümer vorbehalten. ECOgreen® PACK ist eine Marke der PURUS PLASTICS GmbH.

Gemeinsam mit:

BUGG
Bundesverband GebäudeGrün e. V.
Dach-, Fassaden- und Innenraum Begrünung

EGP_de_Flyer_2025

ECOgreen® PACK
Die wohl einfachste Art
der Dachbegrünung



Vorteile moderner Dachbegrünungen:

- Optimierter Wasserrückhalt und Wasserspeicher
- Mehr Grünflächen bedeuten: weniger Feinstaub und weniger CO²
- Erhöhte Dachlebensdauer dank UV-Schutz
- Schallschutz und Wärmedämmung
- Geringere Niederschlagsgebühren, weniger Heizkosten
- Verbesserung des Mikroklimas
- Staatliche Förder- und Anrechnungsmöglichkeiten

Die ideale
Ergänzung:
**ECORASTER®
Bloxx**



Ihre ECOgreen® PACK Vorteile:

- » Schnelle und einfache Verlegung
- » Sofortiger Begrünungserfolg
- » Sofortige Abnahme möglich
- » Leichtes Aufnehmen und Wiederverlegen
- » Integrierte Regenrückhaltung
- » Pflegeleicht, Baumbewuchs im System nicht möglich

Ideal geeignet für:

- » Flachdächer
- » Schrägdächer
- » Vordächer
- » Garagen und Carports
- » alle Dächer bis 20° Neigung



Das vorbegrünte
Komplettsystem

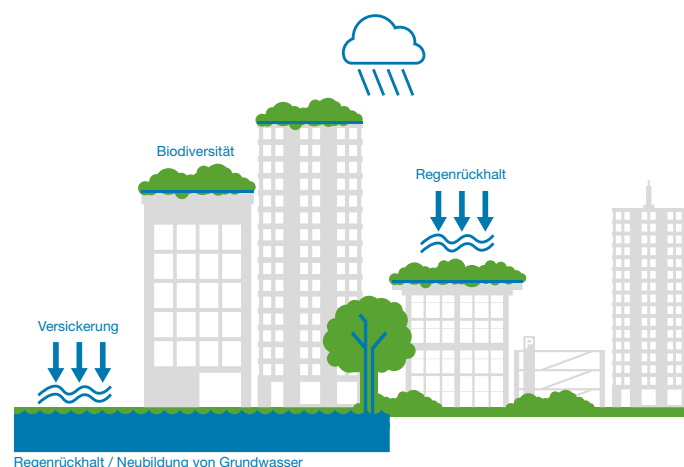
ECORASTER® und ECOgreen® PACK in Kombination

Bodengitter und Dachbegrünung von PURUS PLASTICS: Nachhaltige Produkte für die moderne Schwammstadt. Dank der versiegelungsfreien Bauweise unserer ECORASTER® und unseres ECOgreen® PACK kann Regenwasser dort versickern, wo es anfällt. Das mindert die Risiken und Folgen von Hochwasser und bekämpft zeitgleich Hitzeinseln, da die gespeicherte Feuchtigkeit kühlend verdunsten kann.

**GRÜN.
SCHWAMM.
STADT.**

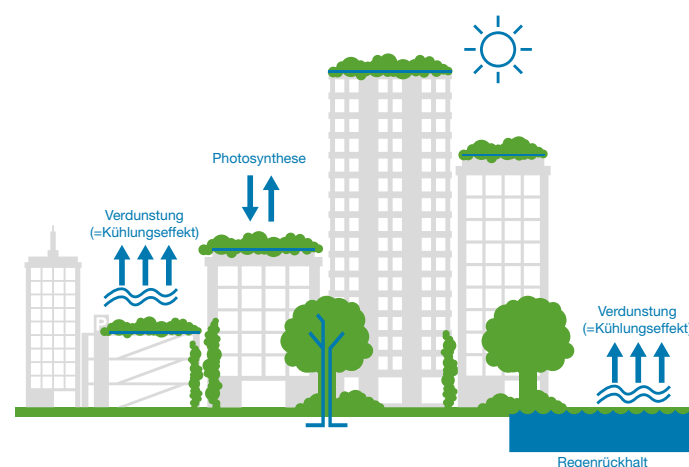
Regen?

Zurückhalten & Versickern.



Hitze?

Kühlen durch Verdunsten.



Konzept

Arbeitsvorbereitung

Im Vorfeld Ihrer Baumaßnahme können Sie uns detaillierte Dachpläne zukommen lassen. Wir beraten Sie gerne bei der Aufteilung der Dachfläche. Dachfläche mit dem Besen säubern, Verlegefläche ausmessen und Verlegeplan mit dem Rastermaß 60 cm x 40 cm skizzieren.

Wurzelschutz und kritische Untergründe

Die Dachabdichtung und der Wurzelschutz ist gemäß FLL auszuführen. Sollte die vorhandene Dachabdichtung Bitumen enthalten, ist vor der Verlegung ein Sperrvlies aufzubringen.

Verlegung/Organisation

ECOgreen® PACK muss bis **48h** nach Anlieferung verlegt werden. Falls diese Frist nicht eingehalten werden kann, muss die Ware ausgepackt flächig gelagert und bewässert werden, um eine Schädigung der Pflanzen zu vermeiden.

Die Module mit Hilfe einer Kreissäge, Trennschneider, Stichsäge o. ä. falls nötig schneiden. Hierbei ist eine Unterlage zu vermeiden.

Falls die Randmodule geschnitten werden müssen, ist auf eine unmittelbare Angrenzung von beispielsweise Kies zu achten.

Nach der Verlegung die fertige Fläche mit 5 - 10 Liter / m² bewässern.

Der Abfluss von Regenwasser muss ständig gewährleistet sein. Hierzu sind entsprechende technische Vorkehrungen zu treffen. Im Bereich von Abflüssen muss ein Bereich von 400 mm um den Abfluss ausgespart werden, dieser ist mit Kies zu befüllen.

Hinweise

Die Struktur des Gebäudes auf dem das ECOgreen® PACK verlegt wird, muss dauerhaft für eine zusätzliche Auflast gemäß der maximalen Wasserrückhaltung von 95 kg / m² ausgelegt sein. In Zweifelsfällen wenden Sie sich bitte an einen Architekten oder einen Statiker für eine statische Nachberechnung Ihres Tragwerks.

Die max. Neigung der Dachfläche darf 20 % nicht überschreiten. Bei größeren Neigungen ist eine Einzelfallbetrachtung notwendig.

Der Zugang zum Dach muss für die jährliche Wartung gesichert sein.

Unter Berücksichtigung des benötigten Drucks, sollte eine Wasserversorgung am Dach vorgehalten werden.

Bei einer Neigung bis zu 10 % und weniger als 10 m hintereinander verlegten ECOgreen® PACK Modulen ist außer der Kiesfangleiste keine zusätzliche Schubsicherung erforderlich.

Pflege

Auch widerstandsfähige Pflanzen benötigen - für eine optimale Begrünung - ausreichend Wasser (ABER: bitte Staunässe vermeiden). Deshalb empfiehlt sich bei anhaltender Trockenheit eine eigenständige Bewässerung.

Zudem empfehlen wir mindestens zwei Pflegegänge/ Dachrevisionen pro Jahr.

Dabei wird der unerwünschte Fremdbewuchs entfernt, der Ablauf kontrolliert und gegebenenfalls unerwünschter Bewuchs aus dem Kiesstreifen entfernt.

Sicherheit

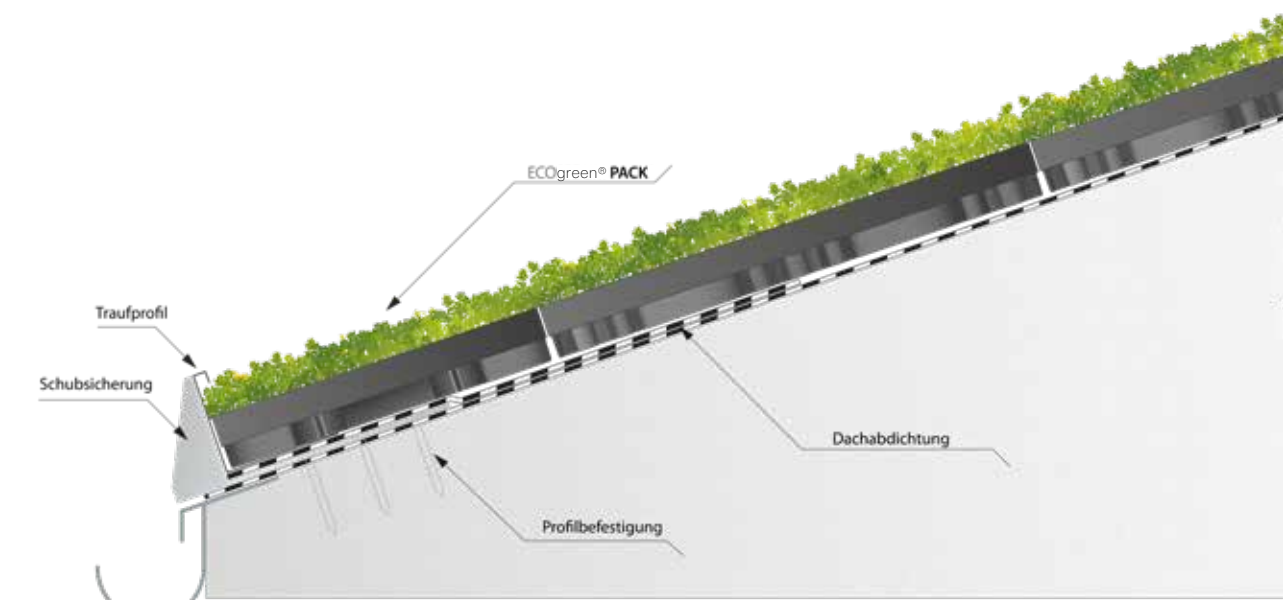
Bitte denken Sie, sowohl bei der Verlegung, als auch der Pflege, an Ihre persönliche Schutzausrüstung gegen Absturz (zu tragen gemäß PSA-Nutzungsverordnung).

Vegetationsstände

Bei unserem ECOgreen® Pack handelt es sich um ein lebendiges Naturprodukt. Durch verschiedene Faktoren, wie Pflege, Standort, Sonneneinstrahlung, Jahreszeit oder auch äußere Einflüsse (Wetter, Umwelt, etc.) kann es zu unterschiedlichen Ausprägungen des Bewuchses oder der Farbe kommen.



Dachtypen und Verlegearten



Technische Daten



CLASSIC

Unser langjährig bewährtes Komplettsystem!

LIGHT

Das Leichtgewicht für spezielle Anforderungen!



	CLASSIC	LIGHT
Vorbegrünte Anlieferung:	> 80 % der Oberfläche	
Material:	PE/PP, 100 % Recyclingware	
Farbe der Elemente:	Schwarz	
Abmessung:	400 x 600 mm	
Höhe (leer):	70 mm	
Höhe (befüllt):	> 70 mm, je nach Vegetationsstand	
Wasserrückhaltevermögen:	36 l / m ²	25 l / m ²
Gewicht/m ² (bei max. Wasserstand):	95 kg (ohne Schneelast)	60 kg (ohne Schneelast)
Gewicht/Stk. (bei max. Wasserstand):	22,8 kg (ohne Schneelast)	
max. Dachneigung:	35 % (>35 % ist eine vorherige technische Studie erforderlich)	
Abflussbeiwert:	0,4 [-]	
Verkaufseinheit / Lage:	1,2 m ² (5 Stück)	
Verkaufseinheit / Palette:	14,4 - 16,8 m ² (60 - 70 Stück)	
Prüfbericht:	EN CAPE 18.079C-V2 der CSTB	



Bitte beachten Sie auch noch folgende Richtlinien, Normen und Arbeitshilfen in der jeweils aktuellen Ausgabe

- Technische Regel für Arbeitsstätten ASR A2.1
- DGUV Regel 112-198
- Forschungsgesellschaft Landschaftsentwicklung Landschaftsbau e.V. (FLL): Richtlinie zur Planung, Ausführung und Pflege von Dachbegrünungen (Dachbegrünungsrichtlinie)
- Forschungsgesellschaft Landschaftsentwicklung Landschaftsbau e.V. (FLL), Bundesverband Gebäudegrün e.V. (BUGG)

Abladen



Hinlegen



Fertig!